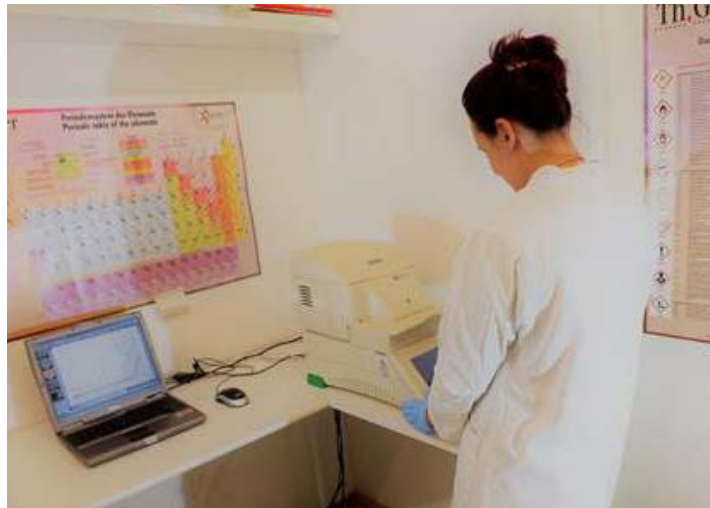


SENSAQUANT *totalBac*

= molekulargenetische Untersuchungsmethode zur Quantifizierung des hochkonservierten Sequenzbereiches des Bakteriengenoms (16S-rDNA)

Mit Hilfe der quantitativen real-time-PCR (qPCR) sowie statistischen Berechnungsmethoden ist es uns möglich, eine Aussage über die Anzahl der gemessenen Kopienzahlen und im Rückschluss der vorhandenen Bakterien im Analyt zu treffen.



Für einige Fragestellungen ist die Aussage über die bakterielle Last oder auch Verhältnisentwicklungen bestimmter Spezies (z.B. Wachstum *Dehalococcoides* spp. im Vergleich zur Gesamtlast) ein wichtiger Parameter für die Beurteilung einer Geobiozönose. Mit unserem Analysetool für die Messung dieser bakteriellen Gesamtlast steht uns nun eine schnelle und weitaus genauere Methode zur Verfügung, als es bisher z. B. durch Gesamtkeimzahlbestimmungen mittels selektiver Nährmedien möglich war.

Leistungsspektrum:

<p>16S-rDNA (konservierter Bereich)</p>	<p>Marker für Anzahl aller Bakterien im Analyt, Verhältnisentwicklungen</p>
--	--

Sensortechnik

Sensatec GmbH
Niederlassung Berlin
Tempelhofer Weg 8
D - 12099 Berlin

Grundwassersanierung

Telefon (0 30) 8094 1576
Telefax (0 30) 8094 1578
E-Mail berlin@sensatec.de
Web www.sensatec.de

Umweltbiotechnologie

Geschäftsführer
Dr. Stephan Hüttmann
Amtsgericht Kiel 7092 KI
USt-IdNr. DE 814 366 928

Prozesstechnisches Labor

Bankverbindung
Kieler Volksbank eG
IBAN DE90 2109 0007 0034 2025 01
BIC GENODEF1KIL

Charakterisierung des Testverfahrens:

Untersuchungsmethode:	quantitative RealTime-PCR (qPCR)
Untersuchungsmaterial:	(DNA aus) Grundwasser proben oder Boden proben
Untersuchungsdauer:	8-10 Tage
Untersuchungsergebnis:	Kopienzahl (der untersuchten Sequenz)/ mL

Probenahme:

Für die Probenahme sind ausschließlich unsere sterilen Achteckflächen mit weißem Originalitätsverschluss zu verwenden (zu beziehen über Sensatec, im Analysenpreis enthalten). Mit jedem Flaschensatz erhalten Sie von uns eine Anleitung (Anleitung für Bodenproben, Anleitung für Wasserproben) zur Befüllung. Die Proben senden Sie unter Verwendung eines Probenbegleitscheines an:

Sensatec GmbH NL Berlin
Tempelhofer Weg 8
12099 Berlin

Dokumentation:

Die Dokumentation der Ergebnisse erhalten Sie in Form von Prüfberichten i. d. R. ≤ 10 Werktagen. Die Preise für die einzelnen Analyseleistungen können Sie unserer Preisliste entnehmen.